



Интернет и цифровые технологии в телепсихиатрии: настоящее и будущее

Поткина Светлана Михайловна

ГБУЗ Архангельской области «Архангельский
психоневрологический диспансер»



АРХАНГЕЛЬСКИЙ ПСИХОНЕВРОЛОГИЧЕСКИЙ ДИСПАНСЕР

Государственное бюджетное учреждение здравоохранения Архангельской области
(ГБУЗ Архангельской области "АПНД")

тел./факс приемной 8(8182)24-29-07
факс для запросов 8(8182)24-29-35
тел. регистратуры 8(8182)27-52-71
электронная почта: apnd@29apnd.ru

- О ДИСПАНСЕРЕ
- ОТДЕЛЕНИЯ
- МЕДИЦИНСКИЕ УСЛУГИ
- ПОСЕТИТЕЛЯМ
- КОНТАКТЫ
- ПРОФИЛАКТИКА
- АКТУАЛЬНЫЕ НАПРАВЛЕНИЯ
- КАРТА САЙТА

Электронное здравоохранение



ЭЛЕКТРОННОЕ ЗДРАВООХРАНЕНИЕ
В ПОДДЕРЖКУ ПСИХИЧЕСКОГО
ЗДОРОВЬЯ СЕВЕРЯН

Телемедицина — направление медицины, основанное на использовании компьютерных и телекоммуникационных технологий для обмена медицинской информацией между специалистами с целью повышения качества диагностики и лечения конкретных пациентов. Источник.



НАПРАВЛЕНИЯ

- ШКОЛА ЛЮБЯЩИХ РОДИТЕЛЕЙ
- РАССТРОЙСТВА АУТИСТИЧЕСКОГО СПЕКТРА
- ПОМОРСКАЯ МОДЕЛЬ
- ПРОФИЛАКТИКА СУИЦИДОВ

КАК ВСЕ НАЧИНАЛОСЬ



9 июля 2015 г. на базе ГБУЗ Архангельской области «АПНД» прошла встреча с делегацией из Норвегии.

Предпосылкой этому событию являлось проходившее в феврале 2015 г. в Архангельске заседание рабочей группы по проведению завершающего этапа

ХРОНИКА

- Семинар «Электронное здравоохранение в поддержку психического здоровья северян»
- Знакомство с «Центром телемедицины» и с.Трамсе

Адрес: <http://29apnd.ru/>

Поморская модель



Официальный сайт Российско-Норвежского проекта "Улучшение оказания услуг в сфере психического здоровья в Архангельской области путем интеграции паренной и специализированного звена - развитие модели, ее внедрение и оценка"

- ГЛАВНАЯ
- О ПРОЕКТЕ
- СОУЩЕСТВ
- ПРЕСС-ОБЪЕМ
- СОВЕЩАНИЯМ
- НАШЕГО НАМ
- КАРТА САЙТА
- ФОРУМ



В 2011 году состоялся обмен делегациями.



Целью проекта является создание, внедрение и развитие модели взаимодействия.



Создание "Поморской модели" интеграции паренной и специализированного звена.



В 2014 году состоялась встреча делегации из Норвегии с представителями проекта.



ШКОЛА ЛЮБЯЩИХ РОДИТЕЛЕЙ

- ВСЕ СТРАНЫ
- Школа любящих родителей
- Развитие навыков
- Темы занятий
- ШПР на английском
- Тематические занятия
- Ссылки на сайты

- СОВЕТЫ СПЕЦИАЛИСТОВ
- Эффективное общение с партнером
- Советы для улучшения взаимодействия с детьми
- Как справиться с детьми?
- /12/ARQ#y2f5m—kqjia-1.jpg

Школа любящих родителей
Не бывает, что вы используете ребенка только тогда, когда с ним раздражаете, или получаете его, или приносите ему. Вы используете его в каждый момент вашей жизни. Даже тогда, когда вас нет дома.
Д. С. Миллерман



- О ДИСПАНСЕРЕ
- ОТДЕЛЕНИЯ
- МЕДИЦИНСКИЕ УСЛУГИ
- ПОСЕТИТЕЛЯМ
- КОНТАКТЫ
- ПРОФИЛАКТИКА
- АКТУАЛЬНЫЕ НАПРАВЛЕНИЯ
- КАРТА САЙТА

Аутизм и расстройства аутистического спектра

Что такое расстройство аутистического спектра?
Расстройства аутистического спектра (РАС) — общее расстройство развития, характеризующееся стойкими нарушениями способности воспринимать и использовать социальное взаимодействие и языковые навыки, а также ограниченными интересами и часто повторяющимися поведенческими актами.

- МАТЕРИАЛЫ ПО ТЕМЕ
- Краткий фильм о РАС
- Тестирование уровня развития ребенка
- Статьи для родителей
- Письма по адресу
- Аудио: Поиски для родителей о РАС и аутизме
- Материалы для родителей
- Аудио: История одного случая



- ДЛЯ СПЕЦИАЛИСТОВ
- Расстройства аутистического спектра: диагностика, лечение, реабилитация
- Классификация расстройств аутистического спектра 2013
- Стандарты лечения РАС: Диагностика, лечение
- Статьи, лекции, Стандарты
- Для специалистов: Фенин Юлианна, Миллерман Д.С.

По данным Всемирной организации здравоохранения, в 2012 году число диагностированных РАС расстройств аутистического спектра составило 1 случай на каждые 88 детей.

Аутизм — это пожизненное нарушение психического развития, которое влияет на общение и отношения с другими людьми, а также на восприятие и понимание окружающего мира.

Точные причины аутизма до сих пор неизвестны. Связь аутизма с употреблением тетрагидроканнабиноидов и каннабиса в детстве не подтверждена. Однако исследования показывают, что аутизм чаще встречается у детей, рожденных в семье, где родители имеют психические расстройства. Аутизм чаще встречается у детей, рожденных в семье, где родители имеют психические расстройства.



Поморская модель



Официальный сайт Российско-Норвежского проекта "Улучшение оказания услуг в сфере психического здоровья в Архангельской области путем интеграции первичного и специализированного звена - развитие модели, её внедрение и оценка"



Архангельск, проспект "Фрунзе-Ленинского"



В 2001 году стартовало международное российско-норвежское сотрудничество в



Целью проекта является создание, внедрение и развитие модели взаимодействия



Сказочные проекты: "Электронное здравоохранение в поддержку психического здоровья"



В СГМУ завершилась VI Баренц-конференция по полярной, северной и арктической интеграции

Функция сайта в реализации проекта

- Хроника, история, описание проекта,
- Информационные и обучающие материалы для специалистов,
- Клинические разборы, решение задач,
- Проведение опросов
- Общение специалистов (обмен опытом, трудности),
- Консультации

<http://pomormodelproekt.ru/>

Школа любящих родителей



ШКОЛА
ЛЮБЯЩИХ РОДИТЕЛЕЙ

ВСЕ СТРАНИЦЫ

Школа любящих родителей
Расписание занятий
Темы занятий
ШЛР на телевидении
Где проходят занятия
Связь с нами

СОВЕТЫ ПСИХОЛОГА

Эффективное общение с подростком
Восемь тем для успешного взаимодействия с детьми
Как противостоять давлению

/12/19Qe4y2fSw—копия-1.jpg

Школа любящих родителей

Не думайте, что вы воспитываете ребенка только тогда, когда с ним разговариваете, или поучаете его, или приказываете ему. Вы воспитываете его в каждый момент вашей жизни, даже тогда, когда вас нет дома.
Л. С. МАКАРЕНКО



- Помогает обрести гармоничные отношения в семье,
- Профилактика суицидов,
- Программа пользуется большой популярностью,
- Входит в направление проекта «Электронное здравоохранение»,
- Дистанционное обучение и поддержка «проводников»

Виды телемедицины

Удаленное обучение:
тет-а-тет, так и в
многоточечном
режиме

Телемедицинские
консультации. Off-
line, On-line

Мобильные
телемедицинские
комплексы

Системы
дистанционного
биомониторинга

Домашняя
телемедицина

Мобильное здравоохранение: что это?

Мобильное здравоохранение (**Mhealth**) - врачебная практика, которая поддерживается различными устройствами мобильной связи, включая мобильные телефоны, устройства беспроводной связи, а также специальные устройства слежения за состоянием здоровья (ВОЗ)



Международная исследовательская фирма [Ketchum](#) - выборочный онлайн опрос 2000 пользователей смартфонов в США, 58% из опрошенных используют свой смартфон для общения с врачом

Почему мобильные телефоны?

- Мобильные телефоны - самый «персональный» прибор, используемый ежедневно: редко он находится дальше 1 метра от пользователя, зато гораздо чаще – в руке или кармане
- Технические возможности телефонов и их близость к человеку позволяют получать информацию о состоянии пациента в реальном времени.
- При помощи встроенных сенсоров (GPS-приемник), акселератор, доступ к календарю, контактам и другой персональной информации, мобильные приложения могут контролировать, где находится пользователь и что он делает.
- Эта информация позволяет в режиме реального времени обеспечивать поддержку пациента, гарантируя помощь в тот момент, когда она необходима.

Приложения для телефонов для психического здоровья

- Существует множество устройств и приложений, которые отслеживают ваше физическое состояние, помогают избавиться от боли, контролируют пульс и давление.
- Одна сфера нашей жизни, о которой не любят говорить - наше психическое здоровье.
- По статистике, около 20% взрослого населения страдают тем или иным психическим расстройством - депрессией, бессонницей, тревожностью, биполярным расстройством, посттравматическим стрессом или шизофренией.

Приложения для пациентов с деменцией

- Существуют более сотни приложений, которые предназначены для людей с болезнью Альцгеймера или другой формой деменции
- Приложения для людей, ухаживающих за такими пациентами,
- Программы помогают людям сохранять свои воспоминания, другие отслеживают развитие болезни или являются инструментом тренировки когнитивных возможностей.
- **Alzheimer's Disease Pocketcard** В нем обсуждаются 10 признаков болезни Альцгеймера, приведены последние данные о диагностике, лечении (как фармакотерапевтическом, так и не фармакотерапевтическом), самых современных критериях диагностики и т.д. Приложение имеет полнотекстовый поиск и поиск по индексу, пакеты поддержки и обучения для пациентов и ухаживающих за ними людей, интерактивные инструменты. В создании этого ПО принимала участие Ассоциация Альцгеймера.

MHealth как инструмент помощи при алкоголизме, депрессии, снятии стресса

Step Away – приложение для смартфона

- Согласно исследованию Национального института проблем злоупотребления алкоголем и алкоголизма (США) это приложение помогло 60 % пользователей, страдающим тяжелым запоем, пить меньше.
- Советы по поддержанию трезвости, поощрения и положительные подкрепления,
- Стратегии, помогающие избежать запоя во время стрессов.
- Составить список основных причин, заставляющих вас много пить. Это поможет заранее подготовиться к таким сложным ситуациям, и снизить риск очередного запоя.

Breathe2Relax - разработано Национальным центром телемедицины и технологий (National Center for Telehealth and Technology, USA)

- Обучает пользователей диафрагменному дыханию - для снятия стресса.
- Включает учебные материалы по реагированию на стрессовые ситуации, журнал для отслеживания уровня стресса до и после упражнений и др.

Depression CBT Self-Help Guide

- Поможет понять причины депрессии, но и объяснит, что нужно сделать для облегчения симптомов. Оценить степень тяжести вашей депрессии. Способы релаксации и изучить стратегии по преодолению негативных мыслей и эмоций.

Mhealth- новый путь взаимодействия пациента с врачом и ухода за больным, облегчение такого взаимодействия с обеих сторон

- Для врача — уменьшается нагрузка от рутинных операций, позволяя больше времени уделять собственно диагностике и лечению.
- Мобильный доступ к информации облегчает получение данных и ускоряет принятие решений,
- Уменьшает расстояние между пациентом и врачом.
- Врачи и медсестры могут общаться более эффективно и оперативно.

Дистанционное обучение
(приложения, см. выше)

Удаленный мониторинг
симптомов
заболевания

Необходимость удаленного мониторинга пациентов с психическими проблемами

1. Дефицит профессионалов в области психического здоровья

Решение: Удаленный мониторинг здоровья больных позволяет врачам работать с большим количеством пациентов, увеличивая обслуживаемые территории.

2. Вовлеченность пациента в процесс лечения

Пока уровень такого взаимодействия врача и пациента при использовании, например, опросников в рамках когнитивно-поведенческой терапии - 11%

Решение: Программные системы дистанционного мониторинга повышают уровень вовлеченности до 90%

Необходимость удаленного мониторинга пациентов с психическими проблемами

3. **Предрассудки, связанные с психическим здоровьем**

Решение: Объединение процедур мониторинга психического здоровья с обычными инструментами контроля здоровья и устройствами, такими как смартфоны, уменьшает влияние предрассудков на отношение к таким больным

4. **17% пациентов - рецидив болезни в течение первого месяца после выписки из больницы.**

Рецидив проявляется постепенно и может быть не замечен врачом, (врач видится с пациентом 2 часа в неделю)

Решение: Системы удаленного мониторинга позволяют врачу лучше контролировать здоровье своего подопечного.

Это существенно уменьшает уровень повторных госпитализаций, снижает затраты клиники и пациента.

Развитие рынка мобильного мониторинга

Рынок мобильного мониторинга и диагностики, согласно отчету Transparency Market Research ежегодно растет на 43,3% и эту категорию mHealth входят:

- Системы мониторинга: глюкозы, работы мозга, сна, работы сердца, давления и т.п.;
- Носимые, имплантируемые и проглатываемые сенсоры различных жизненных показателей;
- Диагностические системы и системы быстрого анализа (крови, слюны, мочи, дыхания и т.п.);
- Системы для ухода за пожилыми людьми, хронически больными и детьми;
- Приложения для контроля здоровья, контроля употребления лекарств, планирования лечения, обучающие системы, и др.

Приоритеты телемедицины и удаленного мониторинга (по мнению потребителей)

- Согласно опросу взрослых жителей Центром медицинских решений компании Deloitte , наибольшее предпочтение (38%) было отдано услугам для помощи при уходе за больными и пожилыми людьми.

Особенно интересными названы:

- отслеживание местоположения,
- обнаружение падений,
- мониторинг хронических заболеваний.

Геотрекер для лиц с болезнью Альцгеймера



- Геотрекеры для пожилых с болезнью Альцгеймера устройство, предназначенном для людей, страдающих болезнью Альцгеймера или старческим слабоумием, т.е. тех, которые могут потеряться.

MPERS: персональная скорая помощь от Lifecomm



- **Автоматическое определение падения.** Как только датчик фиксирует падение, владелец устройства автоматически связывается с оператором службы;
- Мобильная связь + модуль GPS. MPERS работает в любом месте, операторы сервиса, при необходимости, могут узнать, **где находится владелец устройства;**
- При нажатии на кнопку пользователь связывается с оператором, который поможет обеспечить нужную **поддержку;**
- Отслеживание зон. Пользователь может создать несколько зон отслеживания, которые позволяют установить мониторинг за приходом/уходом человека из зоны. Это требуется, например, при уходе за престарелыми родственниками;
- **Мониторинг активности.** Владелец MPERS или родственник владельца может следить за активностью носителя гаджета в течение дня;
- Обнаружение устройства. Если гаджет потерян, звонок оператору поможет определить координаты MPERS.

Lively - умный датчик (сенсор) для пожилых людей дает знать, когда они нуждаются в помощи

- Смарт устройство изучает привычки человека и Система Lively состоит из нескольких датчиков, которые крепятся к холодильнику, аптечке, кухонной посуде, ключам от входной двери и так далее.
- Датчики реагируют на толчки и движения в пространстве, что позволяет понять – пользовались ли ваши старички сегодня аптечкой и холодильником, выходили ли из дома и сколько раз.
- Оповещение по электронной почте, текстовыми сообщениями,
- Простота установки и использования, не требует подключения к домашнему интернету,
- Система Lively не похожа на видеоняню, нет камер и «подглядывания» за человеком, тайна личной жизни остаётся неприкосновенной.



Носимые гаджеты

- **Медицинский браслет** от российской компании "Финтек-ФАБ»
- Акселерометр отслеживает положение тела в пространстве и служит для отслеживания таких тревожных ситуаций как, например, обморок или падение на льду (когда браслет просто уронили на пол, то система "поймёт", что срабатывание ложное).
- Датчики электрокардиограммы и пульсоксиметра мониторят скорость и регулярность биения
- Есть **датчик, измеряющий текущий уровень стресса** (определяется по сопротивлению кожи).

Система Freespira Breathing (с сенсором) управления паническим расстройством

- Если во время приступа пациент заставит себя дышать с нормальной частотой, то повысит у себя уровень двуокиси углерода и постепенно успокоится и остановит приступ паники и постепенно избавиться от этого расстройства.
- Включает в себя небольшой сенсор, синхронизированный с приложением на планшете и измеряет частоту дыхания пользователя, а также концентрацию двуокиси углерода в каждом его выдохе.
- Приложение предлагает четырехнедельную программу необходимых ему тренировок под присмотром врача, которая комплектуется аудио и видео-упражнениями правильному дыханию.
- Ежедневно 7-минутная тренировочная сессия, чтобы постепенно избавиться от панического расстройства или тревожности.



Система управления приемом лекарств от Medisafe iConnect (Израиль)

- Система, которая следит за временем принятия лекарство и напоминает человеку это сделать, если он забыл.
- Специальная **крышка** iCap, которая заменяет собой обычную крышку от баночки с лекарствами и может общаться со смартфоном через Bluetooth или органайзер таблеток iSort, который также использует Bluetooth-подключение.
- Устройства распознают, когда пользователь берет таблетки или не делает это.
- Все данные загружаются в **приложение Medisafe**, где могут просматриваться членами семьи или лечащим врачом через **облачную систему**.
- Можно задавать график применения медикаментов, а также программа напоминает вам об этом и сообщает о данном факте всем лицам из списка разрешения.



Технология виртуальной реальности (VR)



VR: лечение посттравматического синдрома

- Традиционное лечение: лекарственные средства и когнитивно-поведенческая терапия. (Такая терапия заставляет людей говорить о своих травмах, визуализировать их в своем воображении, объяснять врачу, что происходит, как они переживают эту стрессовую ситуацию).
- Для ветеранов, вернувшихся после боевых действий.
- С помощью этой технологии воссоздается травмирующая ситуация и пациент помещается "внутри" ее, с тем чтобы вновь ее пережить и наконец избавиться от проблемы.
- В клинике, где ее используют, разработаны 14 виртуальных миров для пациентов, в которые врач может дополнительно помещать такие элементы, как вертолеты, облака, машины, ракеты и т.п.



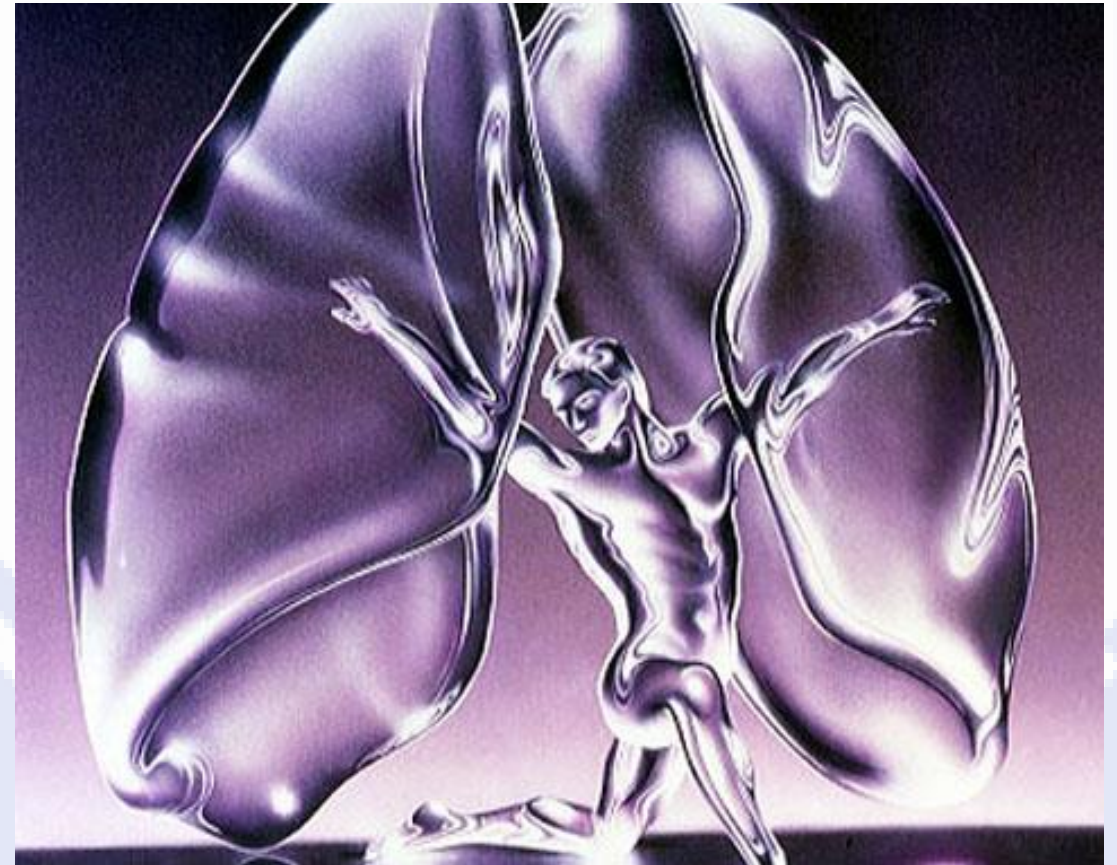
VR: технология виртуальной реальности для детей с аутизмом

- Программа ученых из Техасского университета в Далласе (США) помогает разрабатывать социальные навыки пациентам саутизмом.
- Помещая детей взрослых в социальные сценарии, такие как, встреча с ровесниками, интервью при приеме на работу игра позволяет аутистам научиться замечать социальные сигналы и соответствующим образом на них реагировать.
- Мониторинг мозговой активности выявил увеличенную активность в зонах, связанных с пониманием социальных отношений.
- Работая с 8 детьми в течение 5 недель, ученые отметили также положительные изменения и в реальной жизни.



VR: лечение приступов тревоги

- Игра на базе технологии виртуальной реальности Deer помогает снимать симптомы тревожности.
- В игре используются гарнитура, наушники и пояс, который должен измерять движения диафрагмы и отображать дыхание игрока движениями на экране.
- Воспроизводится структура дыхания, которая помогает расслабить тело и разум.



Зарождение русскоязычных сервисов Mhealth и домашней телемедицины

The image shows a screenshot of the Qapsula website on the left and a diagram of its features on the right. The website header includes the Qapsula logo and navigation links: Главная, О сервисе, Врачи-консультанты, База знаний, and Регистрация. The main content area features the Qapsula logo, a tagline 'Уникальный портал для общения между пациентами и врачами', a search bar with the text 'Ваш вопрос врачу', and a green button labeled 'ОТПРАВИТЬ ВОПРОС'. Below this is a photo of a smiling child and a section titled 'О проекте' with a short description of the service. The diagram on the right, titled 'Возможности Qapsula', is a central hub with a speech bubble icon connected to six surrounding icons: a question mark (Вопросы врачам), a person (Запись на очный прием), a flask (Сдача анализов), a document with a list (Расшифровка анализов), a speech bubble with three dots (Чаты с врачами), and a video camera (Видео- и аудио-консультации).

По данным J'son & Partners Consulting, mHealth в России находится практически в зачаточном состоянии: его доля в общемировом рынке лишь через два- три года станет хоть сколько-нибудь ощутимым

[О клинике](#)[Услуги и лечение](#)[Диагностика](#)[Телемедицина](#)[Организация поездки](#)[Статьи и видеолекции](#)[Главная](#) > [Телемедицина](#)

Телемедицина

Дистанционная консультация с психиатром, психотерапевтом или неврологом проводится в следующих случаях:

Предварительная консультация

Для тех, кто прежде чем приехать на лечение в Израиль хочет получить полноценную консультацию.

Second opinion

Когда пациент заинтересован в так называемом second opinion – заключении другого врача. Это делается в тех случаях, когда пациент не уверен в правильности поставленного диагноза и назначенного лечения, либо просто хотел бы узнать мнение еще одного квалифицированного специалиста

Телемедицина это -

дистанционное оказание медицинских услуг больным, находящимся в любой точке земного шара. Обмен медицинской информацией осуществляется посредством усовершенствованных компьютерных и телекоммуникационных технологий.

BASHSHUR
EVALUATION OF

[Связаться с клиникой](#)

Виртуальный госпиталь - инновационная платформа предоставления медицинских услуг в России

- В современном российском здравоохранении уверенно формируется принципиально новая концепция - «виртуальный госпиталь».
- Виртуальный госпиталь - комплексный сервис по предоставлению медико-информационных услуг, включающий в себя следующие компоненты:
 - Тематический веб-сайт;
 - Социальную сеть пациентов;
 - Средства коммуникаций с медицинскими работниками;
 - Инструменты домашней (индивидуальной) телемедицины.
- Иногда к перечисленным инструментам добавляются электронные медицинские записи, удаленно доступные и для самого пациента, а также автоматизированные системы поддержки принятия решений для медицинских работников.

Будущее цифровой медицины



Будущее: обнаружение и контроль приступов эпилепсии

- Особо крупные и очень опасные эпилептические припадки -результат масштабных бурь электрической активности в двух полушариях мозга. Трудно обнаружить сигналы, чтобы обнаружить их заранее и применить эффективные контрмеры.
- IBM разрабатывает новую технологию. TrueNorth получит возможность наблюдать человеческий мозг в режиме реального времени.
- Энергоэффективный чип или носимое устройство сможет наблюдать и считывать ЭЭГ пользователя, идентифицируя приближающийся приступ.
- Сможет подать сигнал через смартфон или сразу к врачу, а в будущем даже ввести необходимые лекарства.

Будущее: мобильные технологии в помощь больным шизофренией и биполярным расстройством

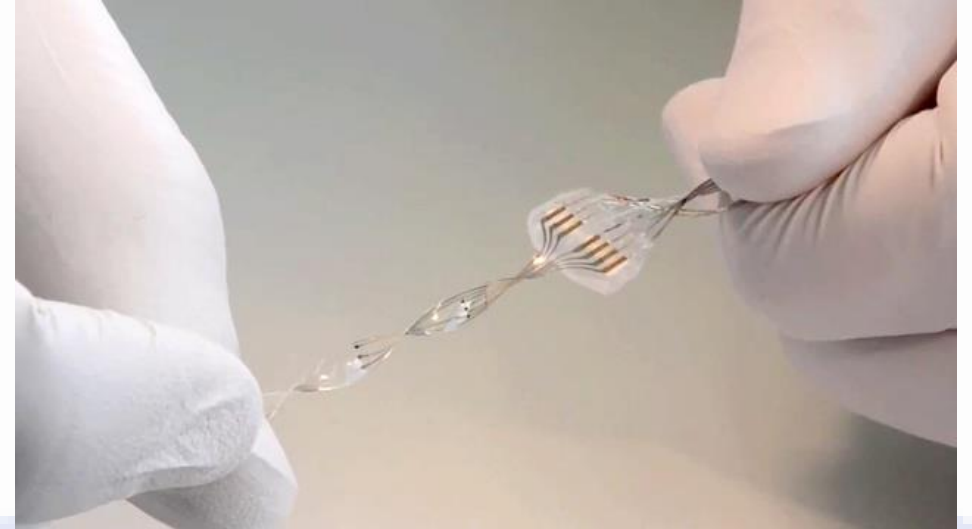
Исследовательская программа Дармутского центра использует программную платформу Wellframe Intelligent Care Management Platform. Проходит вторая фаза клинических испытаний.

Пациенты с шизофренией и биполярным расстройством - высокий риск ранней смерти, поскольку они имеют комбинированные проблемы, (психические нарушения, и такие болезни, как диабет и заболевания сердца.

- В рамках исследования каждый пациент будет ежедневно получать на свой мобильный телефон список вопросов о состоянии здоровья, на который он должен ответить.
- Напоминания о своих ежедневных задачах, касающихся здоровья,
- Пациенты могут отслеживать свой прогресс в этой деятельности, включая задачи, связанные со своевременным приемом лекарств и физической активностью.
- Они также смогут видеть контент, позволяющий им лучше понимать свое состояние.
- Контрольный экран врача позволяет врачам Дармутского центра проверять прогресс своих подопечных и отправлять им соответствующие персонализированные сообщения, чтобы предоставить дополнительные инструкции или как-то поощрить их.

Будущее - развитие

- Цифровая терапия
- Развитие индустрии портативных и домашних инструментов диагностики
- Имплантируемые механизмы доставки лекарств. Проходят испытания микрочипов с лекарствами.
- Персонализированная медицина. Использование выращенных органов-на-чипе (из стволовых клеток).
- Секвенирование генома -предоставляет персональную генетическую информацию, необходимую для эффективного диагностирования и целенаправленного лечения болезней.



Возможности и перспективы телемедицины в области психиатрии(телепсихиатрии)

По принятии закона о телемедицине - совместный осмотр пациента со специалистами первичного звена:

- Обследование с помощью видеосвязи, когда психиатр находится с одной стороны экрана, а специалист общей практики со своим пациентом — с другой,
- Планирование выписки из стационара при участии специалистов первичного звена,
- Консультация психиатром амбулаторных пациентов на расстоянии с помощью видеосвязи,
- Оказание помощи на расстоянии психиатрическим пациентам, находящимся в больницах общего профиля,
- Психиатрическое обследование на расстоянии пациентов, которые находятся в местах заключения,
- Психотерапия: наблюдение при психодинамической и когнитивно-аналитической терапии; проведение сеансов психоанализа и когнитивно-поведенческой терапии.

«Электронное здравоохранение» может быть дополнено следующими направлениями в ближайшее время:

Учитываем потребность в специализированной помощи, кадровый дефицит, текущее законодательство.

- Создание и поддержка онлайн сообществ, форумов для потребителей психиатрической помощи,
- Создание психообразовательных интернет-сервисов, в т.ч. для перенесших первый психотический эпизод,
- Обучение самоуходу пациентов и членов семьи
- Сервисы психологической поддержки родственников,
- Создание обучающих инфопродуктов для медицинских работников-неспециалистов в области психиатрии.

Спасибо!

г. Нарьян-Мар, 24-25 ноября 2016 г.



Использованы материалы:

[http://www.zdrav.ru/articles/98898-virtualnyy-gospital-innovatsionnaya-platfoma-predostavleniya-meditsinskih-uslug-](http://www.zdrav.ru/articles/98898-virtualnyy-gospital-innovatsionnaya-platfoma-predostavleniya-meditsinskih-uslug)

<http://www.mednovosti.by/journal.aspx?article=6009>

<http://www.livemd.ru/news/904>

<http://evercare.ru/vr-in-healthcare>